

# ZOSTAŃ

## TOYOTA

# BEZPIECZNYM

## KIEROWCĄ



Przyjeżdżać się  
do nas



[www.bezpieczny-kierowca.pl](http://www.bezpieczny-kierowca.pl)

fot. Dariusz Gdesz Polska Gazeta Wrocławska

# TOYOTA



Partnerzy



Labo-Dent



## Kampania „Ekologicznie i Bezpiecznie”



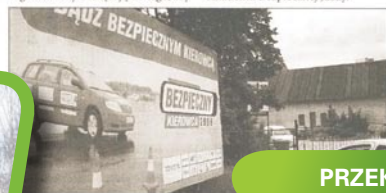
Od 2006 roku w Wałbrzychu realizowana jest kampania „Ekologicznie i Bezpiecznie” połączona z konkursem „Bezpieczny Kierowca”. To pierwsze na Dolnym Śląsku długofalowe działanie, które skutecznie podnosi świadomość kierujących w zakresie rozsądnego, bezpiecznego, kulturalnego i ekologicznego prowadzenia pojazdów, a także udzielania pierwszej pomocy. Przedsięwzięcie polega na praktycznym szkoleniu kierowców, medialnym propagowaniu zasad BRD oraz kampanii billboardowej. W akcji, którą zainicjowała Akademia Bezpiecznej Jazdy Piotra Starczukowskiego wzięło udział już ponad tysiąc kierowców. Od samego początku wspierają ją Toyota Motor Manufacturing Poland, Prezydent Miasta Wałbrzycha, Salony Toyoty Jana Nowakowskiego, Ronal Polska, Automobilklub



### Bezpieczniej dzięki billboardom

Przy wielu drogach regionu wałbrzyskiego pojawiły się billboardy informujące o trwającej pod patronatem medialnym „Wiadomości Wałbrzyskich” kampanii społecznej fabryki Toyota Motor Manufacturing Poland i Wałbrzyskiej Akademii Bezpiecznej Jazdy Piotra Starczukowskiego „Bezpieczna droga z Toyotą”. Na ogromnych plakatach organizatorzy zachęcają do tego, aby

być „Bezpiecznym kierowcą”, jak donoszą nasi reporterzy billboardy mają nie tylko charakter informacyjny. Pełnią bardzo ważną funkcję wychowawczą. Podpatrzyliśmy bowiem jak to jeden z przedstawicieli handlowych, znanej polskiej firmy wędliniarskiej, zdjął wreszcie nogę z gazu i zaczął poważnie zastanawiać się nad wstąpieniem do Wałbrzyskiej Akademii Bezpiecznej Jazdy.



### Bezpieczniej jeździć



Łukasz Kozłowski (w aucie) okazał się najbezpieczniejszym kierowcą w regionie.

### PRZEKAZ MEDIALNY



### AKCJA BILLBOARDOWA



### NAGRODA „BEZPIECZNE DROGI”



Wałbrzyski, Wojewódzki Ośrodek Ruchu Drogowego, Komenda Miejska Policji oraz lokalne media.

### Ogólnopolski sukces kampanii !

„Ekologicznie i Bezpiecznie” jest jedną z najlepszych w Polsce akcji na rzecz bezpieczeństwa w ruchu drogowym. Kampania społeczna, która integruje i aktywizuje lokalną społeczność do działań na rzecz poprawy bezpieczeństwa na drogach, zajęła 3 miejsce w kategorii Inicjatywa Regionalna ogólnopolskiej akcji „Orlen. Bezpieczne drogi” firmowanej przez Krzysztofa Hołowczyca.

## Konkurs „Bezpieczny Kierowca”

To cykl bezpłatnych szkoleń zakończonych konkursem, który wyłania „Bezpiecznego Kierowcę” roku. Ich celem jest podniesienie świadomości z zakresu bezpieczeństwa, ekologii i kultury w ruchu drogowym. Podczas szkoleń kierowcy ćwiczą m. in. umiejętności unikania zagrożeń wynikających z ekstremalnych sytuacji na drodze oraz płynną, ekonomiczną jazdę. Mogą usiąść za kierownicą samochodu z silnikiem hybrydowym - Toyoty Prius, spróbować swoich sił na trolejach oraz symulatorze ekologicznej i bezpiecznej jazdy, a także sprawdzić się w alkogoglach, czyli zobaczyć jak zgubnie wpływa na kierowców alkohol.

### Jak wziąć udział w „Bezpiecznym Kierowcy”?

Wystarczy wejść na stronę [www.bezpieczny-kierowca.pl](http://www.bezpieczny-kierowca.pl) i uzupełnić formularz zgłoszeniowy. Można też wypełnić kupon z lokalnej prasy albo uczestniczyć w konkursach w regionalnej telewizji. Każdego roku na bezpłatne szkolenia w ten właśnie sposób trafia około stu osób. Reszta kursantów (ok. kolejne 100 osób) to goście wytypowani przez partnerów kampanii.

TOYOTA  
**BEZPIECZNY**  
KIEROWCA 2011

[www.bezpieczny-kierowca.pl](http://www.bezpieczny-kierowca.pl)



### Kto może zostać

#### „Bezpiecznym Kierowcą”?

Wystarczy mieć prawo jazdy i dostać się na trening-szkolenie w ABJ Piotra Starczukowskiego. Następnie w drodze eliminacji trafić do finału. Zwycięzca finału otrzymuje tytuł „Bezpiecznego Kierowcy” roku.

### Tytuł „Bezpiecznego Kierowcy” już otrzymali:

2006 r. Łukasz Kozłowski

2007 r. Tomasz Wach

2008 r. Piotr Kotliński

2009 r. Dariusz Trembowski

2010 r. Krzysztof Wojtowicz

Laureaci konkursu, oprócz bezpieczeństwa wygrywają: Puchary Prezydenta Miasta Wałbrzycha, Felgi Ronal, nagrody rzeczowe.



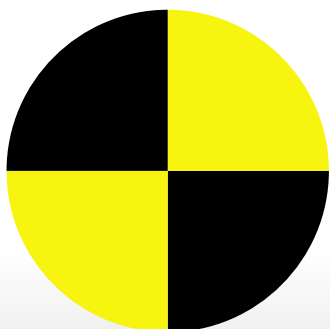
## Odpowiedzialny i Bezpieczny Kierowca

### *Odpowiedzialność + bezpieczeństwo = życie*

Każdego roku na polskich drogach ginie i zostaje rannych tysiące osób. Na zatrważające statystyki wpływa nie tylko wzrastająca liczba pojazdów, ich stan techniczny i jakość naszych dróg. Wciąż ogromną rolę odgrywa tzw. czynnik ludzki, czyli brawurowe zachowania na drodze, jazda pod wpływem alkoholu, brak doświadczenia czy też nieświadomość zagrożeń w ruchu drogowym.

### Co możesz zrobić, żeby być Bezpiecznym Kierowcą?

- Zawsze przestrzegaj przepisów
- Do auta zabieraj ze sobą rozsądek, a nie brawurę
- Dostosowuj prędkość jazdy do warunków panujących na drodze i swojej kondycji psychofizycznej
- Unikaj wyprzedzania lub wyprzedzaj wtedy, gdy masz dobrą widoczność
- Przewiduj sytuacje na drodze
- Planuj podróż - unikaj zatłoczonych i obciążonych dróg
- W podróży pozwól sobie na postój i odpoczynek - na każde 2 godziny jazdy - min. 15minut odpoczynku
- Dbaj o stan techniczny pojazdu
- Prowadź auto bez stresu i agresji
- Doskonal swoje umiejętności w zakresie prowadzenia pojazdu i udzielania pierwszej pomocy



### Cechy Bezpiecznego Kierowcy:

- Jest przede wszystkim odpowiedzialny
- Realistycznie ocenia swoje możliwości
- Kontroluje swoje emocje
- Jest tolerancyjny wobec innych kierowców, a także pieszych
- Dostosowuje prędkość do warunków na drodze i stanu swojego organizmu
- Nie prowadzi pod wpływem alkoholu, leków czy narkotyków
- Zapina pasy i dba o zapięcie pasów przez pasażerów
- Zachowuje bezpieczną odległość od pojazdu poprzedzającego
- Jest uważny i przewidujący
- Jeździ tak, by chronić własne życie i nie być zagrożeniem dla innych

## Ekokierowca i Ekojazda

Ekojazda, to nic innego, jak inteligentna technika prowadzenia auta. Z takiej jazdy płyną same plusy. Kierowca może zaoszczędzić na paliwie oraz kosztach naprawy samochodu, a środowisko zyskuje mniej spalin. Wystarczy tylko zapamiętać zasady i wykorzystać je w codziennej jeździe samochodem, a już bdiemy mogli mówić o sobie - „EKOKIEROWCA”.



### CO ZYSKASZ JEŹDZĄC EKO?

- zmniejszenie zużycie paliwa
- ograniczoną emisję gazów cieplarnianych
- spadek liczby wypadków drogowych
- mniej napraw i niższe koszty utrzymania pojazdu
- spadek zanieczyszczeń i natężenia hałasu
- obniżenie stresu i poprawę komfortu podróżujących
- bezpieczeństwo na drogach

### PAMIĘTAJ!

- Sprawdzaj ciśnienie powietrza w oponach
- Zapalaj bez gazu
- Usuń niepotrzebne obciążenie
- Przyspieszaj dynamicznie
- Jedź płynnie
- Przewiduj sytuacje, jakie mogą spotkać Cię na drodze
- Jedź na najwyższym możliwym biegu przy najniższych możliwych obrotach silnika
- Utrzymuj stałą prędkość i dostosuj ją do natężenia ruchu
- Hamuj silnikiem - zdejmując nogę z gazu, a nigdy nie wyrzucaj „na luz”
- Wyłączaj silnik podczas postoju

**EKOJAZDA** to inteligentny sposób prowadzenia pojazdu wykorzystujący technologię nowoczesnych silników. Oznacza przemyślaną, płynną i bezpieczną jazdę przy prawidłowo dobranych obrotach silnika - tłumaczy Piotr Starczukowski, który jako pierwszy na Dolnym Śląsku, stworzył zintegrowany system szkolenia ekokierowców. Instruktor przekonuje, że eliminując złe nawyki i stosując „złote zasady”, jesteśmy w stanie zmniejszyć zużycie paliwa nawet o 20%. Jednocześnie spadną nam koszty naprawy i utrzymania pojazdu, a do atmosfery wyemitujemy ok. 15% mniej dwutlenku węgla... Podkreśla, że jazda w stylu „eko” wyjdzie na plus nie tylko w domowym budżecie i dla środowiska, ale również podniesie komfort podróżowania. Wyeliminuje nagłe hamowania i gwałtowne przyspieszenia, które często u pasażerów wywołują stres i złe samopoczucie.

## Złote Zasady Ekojazdy

**Nie musisz inwestować - oszczędzisz wykorzystując zasady EKOJAZDY:**



**1. Zmieniaj bieg na wyższy, tak szybko, jak to możliwe.** W silnikach benzynowych zmień bieg zanim silnik osiągnie 2500 obrotów na minutę, przy silnikach diesla poniżej 1500 obrotów na minutę, ale tylko jeżeli warunki drogowe, a w szczególności względy bezpieczeństwa na to pozwalają.



**2. Utrzymuj stałą prędkość używając możliwie najwyższego biegu.**

Do równomiernej jazdy z prędkością 50 km/h samochód potrzebuje 5kW mocy (przy 120 km/h wartość ta wzrasta do około 25 kW). Pozostałe 90% mocy silnika jest wykorzystywane tylko podczas przyspieszania lub jazdy z dużą prędkością.



**3. Usuń niepotrzebne obciążenie.** Ładunek na dachu zwiększa opór powietrza, a co za tym idzie zużycie paliwa ok. 5%. Pozbądź się też zbędnego bagażu! Dodatkowy ładunek o masie 100 kg w pojeździe średniej klasy ważącym 1500 kg powoduje wzrost zużycia paliwa o ok. 6,7%.



**4. Zapalaj bez gazu.** W nowoczesnych samochodach wystarczy przekręcić kluczyk w stacyjce, aby układ sterujący silnikiem od razu przygotował samochód do uruchomienia silnika.



**5. Zamykaj okna - korzystaj z nawiewu.** Jazda z prędkością 100 km/h z otwartymi oknami zwiększa zużycie paliwa o ok. 5%. Z kolei otwarte okno dachowe powoduje zwiększenie spalania paliwa o 15%.



**6. Dbaj o swój silnik - od razu eliminuj usterki.** Dobrze wyregulowany silnik może obniżyć zużycie paliwa nawet o 4%, dlatego serwisuj swoje auto zgodnie z zaleceniami producenta.



**7. Rozglądaj się i przewiduj sytuację na drodze.** W ten sposób uzyskasz czas na adekwatną do sytuacji reakcję i unikniesz niepotrzebnego stresu. Nie zmieniaj biegu „na luz” dojeżdżając do skrzyżowań.



**8. Hamuj silnikiem - redukując bieg jak najpóźniej.** Oszczędzisz nie tylko paliwo, ale i układ hamulcowy. Podczas hamowania silnikiem wtryskiwacze paliwa są wyłączone, a przy toczeniu się „na luzie” wciąż pracują.



**9. Regularnie sprawdzaj ciśnienie powietrza w oponach według zaleceń producenta.** Zbyt niskie ciśnienie zwiększa zużycie opon i paliwa. Jazda z ciśnieniem powietrza 1 bara poniżej zalecanego przez producenta powoduje wzrost zużycia paliwa o ok. 3%.



**10. Wyłączaj silnik podczas postoju dłuższego niż 30-60 sekund.**

Przez 3 min pracy na biegu jałowym silnik zużywa tyle paliwa, ile przy pokonaniu ok. 1 km z prędkością 50 km/h.

## Nauka i wiedza na symulatorze

Dzięki owocnej współpracy Toyoty Motor Manufacturing Poland i Akademii Bezpiecznej Jazdy Piotra Starczukowskiego w maju 2010 roku zakupiony został **Symulator Ekologicznej Jazdy**, który jest jedynym tego typu urządzeniem w Polsce. Już teraz każdy kierowca może bezpłatnie spróbować swoich sił w ekojeździe.

Urządzenie pobudza do myślenia za kierownicą. Po kilku przejazdach można naprawić swoje błędy koordynacyjne i wyrobić prawidłowe nawyki. Nawet doświadczeni kierowcy mogą wiele wynieść z takiego testu. Symulator uświadamia, że zachowanie za kierownicą ma związek z ilością szkodliwych gazów wydzielanych przez samochód.

### Gdzie znajdziemy ekosymulator?

Najpierw urządzenie zostało udostępnione pracownikom TMMP, a następnie partnerom kampanii „Ekologicznie i Bezpiecznie”. Później aparat będzie zmieniał lokalizację tak, aby mogła z niego skorzystać jak największa liczba kierowców. Informacja o jego umiejscowieniu dostępna będzie na bieżąco na stronie [www.bezpieczny-kierowca.pl](http://www.bezpieczny-kierowca.pl), a także na [www.ekosymulator.pl](http://www.ekosymulator.pl).



**Ekosymulator** pozwala użytkownikowi usiąść w wirtualnym samochodzie Toyoty i znaleźć się w wirtualnym świecie ruchu drogowego stwarzając zarazem bardzo realistyczne sytuacje i odzwierciedlając realne zachowanie pojazdu. Do wyboru mamy wszystkie modele Toyoty, rodzaje silników, typy skrzyń biegów, dowolne systemy elektroniczne wspomagające, jak system trakcji czy ABS. Symulator demonstruje, jak istotna jest koncentracja podczas jazdy. Dzięki urządzeniu każdy użytkownik może poznać swoje możliwości i ograniczenia. Symulator daje możliwość mierzenia czasu reakcji każdego użytkownika w różnych warunkach (deszcz, śnieg, mgła, noc, dzień, korki na drogach) i sytuacjach na drodze (jazda w mieście, na autostradzie, na drogach wiejskich). Umożliwia również optymalizację reakcji podczas hamowania, co pozwala lepiej zrozumieć, jak zachowuje się samochód podczas hamowania. Symulator daje instruktorowi możliwość wyboru pomiędzy 15 różnymi scenariuszami odzwierciedlającymi prawdziwe sytuacje na drodze. Instruktor krok po kroku analizuje błędy wykonane przez użytkownika

podczas symulacji. Istnieje również możliwość włączenia specjalnego trybu (driving in impaired mode), który pozwala na symulację jazdy po wypiciu alkoholu. Innym specjalnym trybem jest tryb jazdy ekologicznej pozwala na obserwację zużycia paliwa i wydobywania spalin. Tylko na takim urządzeniu możemy wyjść bez obrażeń w sytuacji, która na drodze może doprowadzić do tragedii. Na symulatorze znajdziemy odpowiedź na pytanie - czy tak naprawdę mamy szanse, kiedy zaskoczy nas nieprzewidywalna sytuacja na drodze - błąd innego użytkownika, nagła zmiana przyczepności itp.



### Jak działa ekosymulator?

- obserwuje zachowanie kierowcy,
- mierzy przejechany przez niego dystans,
- mierzy średnie zużycie paliwa
- mierzy ilość wydzielanego CO<sub>2</sub>
- porównuje wyniki przejazdów



## Akademia Bezpiecznej Jazdy Piotra Starczukowskiego

Akademia Bezpiecznej Jazdy Piotra Starczukowskiego powstała w 2000 roku w Wałbrzychu. Założycielem i „duszą” przedsięwzięcia jest kierowca rajdowy, wielokrotny uczestnik Rajdowych Samochodowych Mistrzostw Polski, zdobywca tytułów mistrza i wicemistrza Polski oraz animator wielu inicjatyw na rzecz BRD. Wykładowcy i instruktorzy ABJ to doświadczona kadra, posiadająca wieloletnią praktykę w szkoleniu kierowców.

### Celem ABJ jest propagowanie:

- zasad bezpiecznego poruszania się po drogach,
- wiedzy z zakresu przepisów prawa drogowego,
- praktycznej umiejętności kierowania w warunkach trudnych.



### Trening czyni mistrza

Podczas szkolenia kierowca uczy się wcześniejszego rozpoznawania zagrożeń, metod ich unikania oraz poprawia swoją sprawność za kierownicą. Trening prowadzony jest z zachowaniem indywidualnego podejścia do każdego uczestnika, a tor treningowy pozwala poznać możliwości i ułomności kierowcy.

Szkolenie praktyczne poprzedzone jest wykładem teoretycznym obejmującym podstawy: Bezpieczeństwa w Ruchu Drogowym, teorii jazdy i ratownictwa przedmedycznego. Akademia prowadzi szkolenia wyjazdowe na terenie całego kraju.

### Elementy szkolenia praktycznego:

- EKOjazda: bezpieczeństwo, ekonomia i ekologia na drodze
- Hamowanie: pulsacyjne lub z wykorzystaniem systemu ABS; z ominięciem przeszkody; przez redukcję biegów; na granicy przyczepności
- Jazda: po łuku o nawierzchni śliskiej; szosowa - zasada 2 sekund; defensywna; taktyka jazdy w mieście
- nagle ominięcie przeszkody na nawierzchni śliskiej
- dynamiczny skręt - koordynacja pracy kołem kierowniczym i pedałem gazu
- reakcja na poślizg osi tylnej auta, wyprowadzanie auta z poślizgu osi tylnej - tzw. troleje
- ruszanie, jazda pod górę i w zakręcie w warunkach zimowych
- sposoby pokonania zakrętu, łuku i wzniesienia
- odnajdywanie właściwego toru jazdy
- analiza zagrożeń i sposoby ich eliminacji
- prawidłowe przygotowanie pojazdu do podróży
- pozycja za kierownicą
- udzielanie pierwszej pomocy
- szkody parkingowe - gdzie i jak parkować
- prawidłowa koordynacja: praca kierownicą, zmiana biegów, przyspieszanie
- alkohole - wpływ alkoholu na reakcje kierowcy
- zachowanie podczas stłuczki i wypadku
- sposoby samodoskonalenia

AKADEMIA BEZPIECZNEJ JAZDY  
58-300 WAŁBRZYCH  
AL. WYZWOLENIA 14/3  
tel. 60 154 11 13  
[www.doskonaleniejazdy.pl](http://www.doskonaleniejazdy.pl)





## Supernowoczesny punkt na dealerskiej mapie Toyoty

### Toyota Wałbrzych Nowakowski

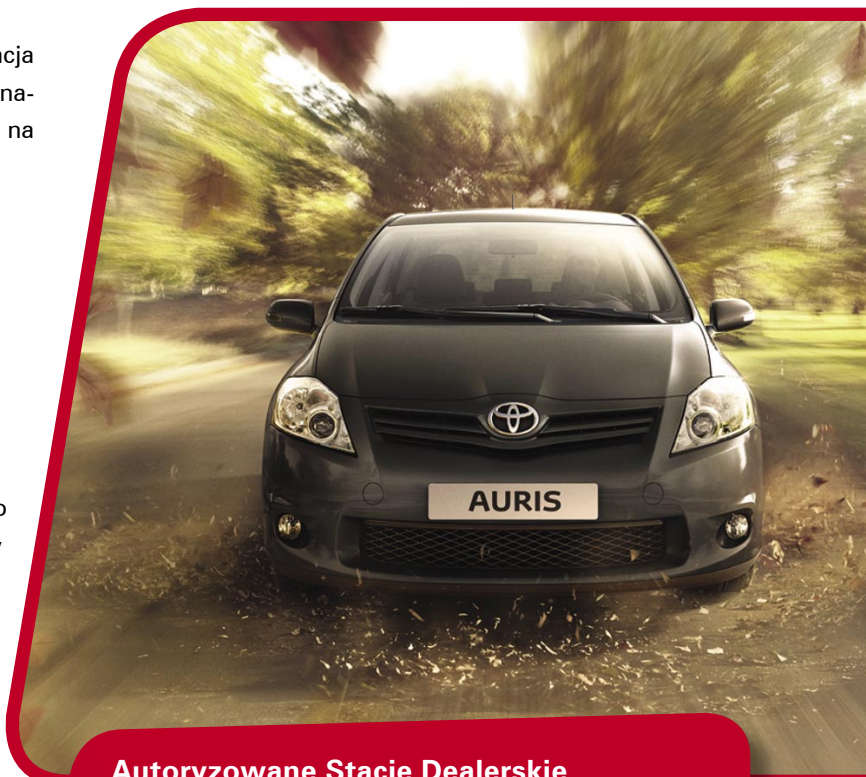
To największa i najnowocześniejsza Autoryzowana Stacja Dealerska Toyoty na Dolnym Śląsku. Sieć firmowaną nazwiskiem Nowakowski uzupełnia równie okazały salon na Bielanach Wrocławskich.

#### Bilans obydwu punktów to:

- ponad tysiąc aut sprzedawanych rocznie
- ponad stu zatrudnionych pracowników
- kilkadziesiąt testowych samochodów
- czołowe miejsc w rankingu TMPL
- najwyższe standardy obsługi - certyfikat TSM

W serwisie do dyspozycji klientów jest stanowisko do **szybkiej obsługi przeglądowej** tzw. "Express service", a w poczekalni stanowisko komputerowe oraz strefa wi-fi. Salony Toyota Nowakowski wyróżnia rodzinna atmosfera i wieloletnia tradycja. - *Wspólnie z córkami prowadzimy rodzinny biznes i rozumiemy się. Myślę, że wielu klientów to odczuwa i właśnie dlatego chętnie do nas trafia* - wyjaśnia Jan Nowakowski, który jest laureatem wielu prestiżowych nagród, zdobytych zarówno wśród dealerów Toyoty, jak i przedsiębiorców z Dolnego Śląska.

- *Salony posiadają największą na Dolnym Śląsku ilość samochodów demonstracyjnych co pozwala klientom na porównanie wielu modeli i wyposażenia* - podkreśla Agnieszka Ponczyńska, wiceprezes Toyota Wałbrzych Nowakowski.



### Autoryzowane Stacje Dealerskie

#### Toyota Jan Nowakowski oferują:

- sprzedaż samochodów nowych i używanych
- serwis gwarancyjny i pogwarancyjny
- sprzedaż oryginalnych części i akcesoriów
- usługi blacharsko-lakiernicze
- usługi ubezpieczeniowe
- przeglądy techniczne samochodów osobowych i ciężarowych do 3,5 t (również z instalacją gazową oraz motocykli)



**TOYOTA WAŁBRZYCH NOWAKOWSKI**

58-306 Wałbrzych

ul. Uczniowska 21

tel. 074/ 648-17-00

[www.toyotawalbrzych.pl](http://www.toyotawalbrzych.pl)



## Doskonałe EKOauto

O tej Toyocie Prius mówi się „zielone auto”. Nie bez powodu. Prius to niekwestionowany lider w klasie aut o ekologicznym napędzie hybrydowym. Spotykają się w nim moc z precyzją, innowacja z wizją i osiągi z odpowiedzialnością. Wynikiem tej niespotykanej fuzji są nadzwyczajne wyniki, niewiarygodnie niskie zużycie paliwa i zadziwiająca troska o środowisko. Dzięki temu każdy wygrywa: już teraz kierowcy i pasażerowie, a w przyszłości cała planeta i jej mieszkańcy.

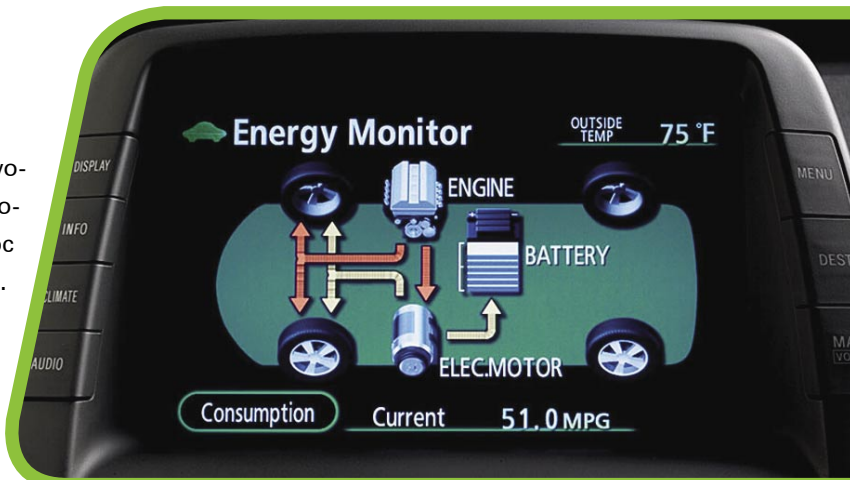
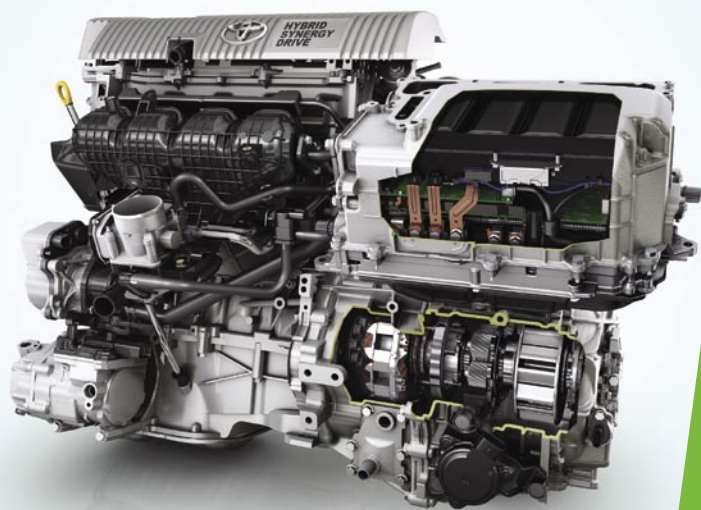
Od kiedy w 1997 roku pokazano światu Toyotę Prius - pierwszy seryjnie produkowany samochód hybrydowy - pozostał do dziś niekwestionowanym liderem aut tego segmentu. Najnowsza, trzecia generacja tego modelu wjechała wiosną do polskich salonów Toyoty.

### Trzy zamiast dwóch

Do tej pory mogliśmy korzystać z dwóch trybów pracy napędu Priusa: **Eco** oraz **EV**. Teraz doszedł nam jeszcze trzeci - **Power**. Dzięki zwiększeniu pojemności silnika benzynowego (z 1,5 l do 1,8 l) oraz wzmocnieniu silnika elektrycznego, nowy Prius przyspiesza do 100 km/h w czasie poniżej 10 sekund stając się prawdziwym sprinterem w klasie hybrydowych aut rodzinnych.

### Nowa klasa ekoauta - Auris HSD hybrydowy

To historyczny debiut. Auris, jako pierwszy popularny hatchback segmentu C na świecie otrzyma już latem odmianę hybrydową. W ten sposób spełnia się obietnica Toyoty, że do 2020 roku każdy model tej marki będzie dysponować odmianą hybrydową.



### Jak działa hybryda?

Silnik benzynowy współpracuje z elektrycznym - w służbie poprawy osiągnięć i ekologiczności tego systemu, dając moc całkowitą 136 KM i osiągi na poziomie dwulitrowego Diesla oraz niskie średnie zużycie paliwa (3,8 l/100 km). Toyota Prius jest to pierwszy europejski hatchback segmentu C, który w swojej gamie posiada wersję full hybryd - pozwalającą jechać korzystając jedynie z napędu elektrycznego. A to owocuje chwilowym „zerowym” zużyciem paliwa i „zerową” emisją spalin.



- Tryb EV nadal pozwala nowemu Priusowi na bardzo cichą jazdę wykorzystując sam silnik elektryczny z „zerową” emisją spalin i z „zerowym” zużyciem paliwa;
- Tryb ECO podobnie jak w poprzedniku, maksymalizuje wydajność systemu hybrydowego i optymalizuje zużycie paliwa - oszczędza nasz portfel bez zbędnej straty osiągnięć. Zapewnia zasięg prawie 1150 km!
- Tryb POWER, nowość w Priusie 3 - kładzie nacisk na dynamikę jazdy maksymalnie wykorzystując połączone siły obu silników. W efekcie auto przyspiesza do 100 km/h w niecałe 10 sekund (o 1 sekundę lepiej niż poprzednik).

TOYOTA

Zielona Fabryka  
w Zielonym Mieście

Zielony Wałbrzych

**Zaangażowanie Toyoty w  
akcję „Bezpieczny Kierowca”**

W naszych działaniach kierujemy się zasadami biznesu, który bierze na siebie odpowiedzialność za skutki swojej aktywności związanej przede wszystkim z charakterem prowadzonej działalności gospodarczej. Dlatego też – jako koncern motoryzacyjny – swoją ogromną rolę widzimy w dwóch obszarach. Po pierwsze użytkowanie samochodów powoduje zwiększenie emisji niekorzystnych substancji do atmosfery i stąd też większość naszych przedsięwzięć skupia się wokół zagadnień ochrona środowiska. Także w naszej działalności produkcyjnej nie ustajemy w wysiłkach mających na celu zminimalizowanie naszego wpływu na środowisko naturalne.

Po drugie produkowane przez nas samochody zwiększają natężenie ruchu i ryzyko wypadków drogowych. Dlatego też nasze działania mają na celu poprawę bezpieczeństwa na drogach, a co za tym idzie - zminimalizowanie takiego ryzyka. Stąd wynika nasze zaangażowanie jako partner akcji promującej bezpieczną i ekologiczną jazdę samochodem jakim jest „Bezpieczny Kierowca”.

**Ekologia szerzej czyli projekt Zielony Wałbrzych**

W naszych działaniach proekologicznych realizowanych na rzecz społeczności lokalnej nie chcemy jednak ograniczać się tylko do sfery motoryzacji. Chcemy by Wałbrzych był piękniejszy. By lepiej się w nim żyło. Dlatego też z inicjatywy fabryki Toyoty w Wałbrzychu powstał projekt „Zielony Wałbrzych”. Projekt, który zakłada wspólne działanie Toyoty, jej pracowników, partnerów oraz aktywnych mieszkańców miasta na rzecz piękniejszego i bardziej ekologicznego Wałbrzycha.

**W ramach projektu tworzymy portal  
[www.ZielonyWalbrzych.pl](http://www.ZielonyWalbrzych.pl), który stanowi:**

- forum wymiany informacji o tym co „w trawie piszczy” czyli o lokalnych inicjatywach podejmowanych na rzecz środowiska naturalnego, do których każdy z nas może się dołączyć.
- narzędzie umożliwiające przeprowadzenie praktycznego audytu gospodarstwa domowego oraz monitoring zużycia energii i wody
- informator o ekologicznych a zarazem ekonomicznych rozwiązaniach.

Projekt Zielony Wałbrzych, wpisuje się w realizację naszej idei „Zielonej Fabryki w Zielonym Mieście”. Z jednej strony w naszej fabryce prowadzimy bardzo wiele działań na rzecz zminimalizowania naszej działalności produkcyjnej na otaczające środowisko. Jednym z przykładów może być program „Zero odpadów na składowiska”, w którym dzięki kompleksowej segregacji i recyklingowi wszystkie odpady z naszej fabryki są przetwarzane. Żaden z nich nie trafia na składowisko. Ale jednocześnie zdobyłymi doświadczeniami chcemy się dzielić z mieszkańcami Wałbrzycha oraz wspólnie działać na rzecz tworzenia bardziej przyjaznego miejsca do życia i pracy. W ten sposób chcemy przyczynić się do realizacji idei Zielonego Miasta.

**Stwórzmy wspólnie  
„Zielony Wałbrzych”**

Dzięki aktywnym udziałem we wszystkich modułach portalu będziemy nie tylko EKO. Każdy uczestnik będzie mógł wziąć udział w konkursie na najbardziej ekologiczną rodzinę z powiatu wałbrzyskiego. **Do wygrania wyjazd dla całej rodziny w wybrane miejsce o wartości 5000 PLN.**

**TOYOTA MOTOR  
MANUFACTURING POLAND Sp. z o.o. (TMMP)**

|                             |                                                                                                                                                                       |
|-----------------------------|-----------------------------------------------------------------------------------------------------------------------------------------------------------------------|
| Produkt                     | <ul style="list-style-type: none"> <li>• 1,0-litrowy silnik benzynowy</li> <li>• Manualna i półautomatyczna skrzynia biegów M-MT [multi-mode transmission]</li> </ul> |
| Możliwości produkcyjne      | 720 000 skrzyń biegów rocznie<br>360 000 silników rocznie                                                                                                             |
| Wartość inwestycji          | 2 miliardy PLN                                                                                                                                                        |
| Zatrudnienie                | 2000 osób                                                                                                                                                             |
| Data założenia              | 10 październik 1999 roku                                                                                                                                              |
| Data uruchomienia produkcji | 10 kwietnia 2002 roku                                                                                                                                                 |

[www.ToyotaPL.com](http://www.ToyotaPL.com)  
[www.ZielonyWalbrzych.pl](http://www.ZielonyWalbrzych.pl)

TOYOTA  
FUND  
FOR  
EUROPE

# ALE JAZDA!

**MOTO SHOW 6-15 MAJA  
W GALERII VICTORIA**



RWAĆE SIĘ DO GALOPU FERRARI, KIPIAĆE  
SPORTOWYM DUCHEM PORSCHE I NISSAN GT-R .  
A OBOK – LEGENDARNY MUSTANG!  
TA NIESAMOWITA WIZJA SPEŁNI SIĘ **W GALERII  
VICTORIA W DNIACH OD 6 DO 15 MAJA.**  
DEALERZY Z WAŁBRZYCHA, ŚWIDNICY  
I WROCŁAWIA POKAZĄ W PASAŻACH VICTORII  
SWOJE NAJNOWSZE MODELE AUT. A DO TEGO  
POKAZY BEZPIECZNEJ JAZDY ORAZ FINAŁ AKCJI  
BEZPIECZNY KIEROWCA 2011 W WAŁBRZYCHU.  
**DO ZOBACZENIA NA MOTO SHOW  
W GALERII VICTORIA OD 6 DO 15 MAJA.  
TO BĘDZIE PRAWDZIWY ODJAZD!**



**GALERIA  
VICTORIA**

**MOJA • TWOJA • NASZA**